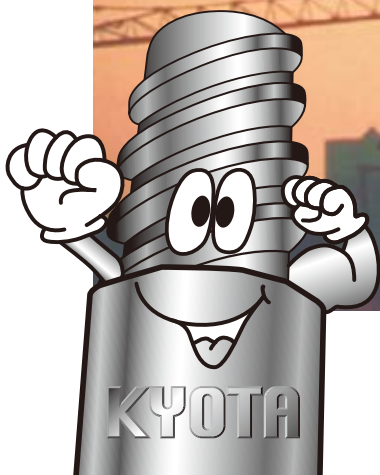


# タフ定着工法 タフヘッド

## 鉄筋定着の新提案

### ■ 特徴

- 建築構造技術支援機構の技術評価を取得  
[SABTEC 評価 12-02R4][SABTEC 評価 17-02R1]
- 日本建築総合試験所の建築技術性能証明を取得  
[性能証明 第00-06号 改4]
- 接合部の定着配筋の簡素化による施工性の向上。
- 折曲げ定着より短い直線定着により、信頼性の高い定着が可能。
- グラウト注入など現場での取り付け作業が不要。



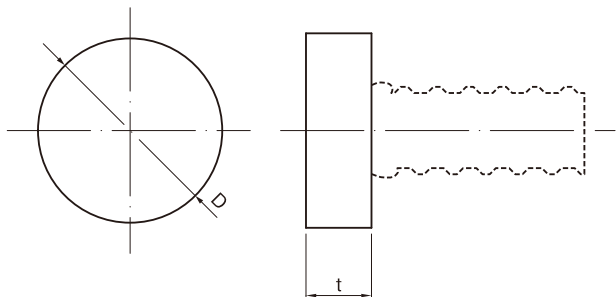
## タフヘッドの寸法・形状

単位:mm

呼び名	外形寸法	
	定着板径 D	定着板 t
D13	32	11
D16	42	13
D19	50	16
D22	55	19
D25	65	22
D29	75	25
D32	80	28
D35	85	28
D38	95	32
D41	100	36

## タフヘッドと鉄筋の鋼種の組合せ

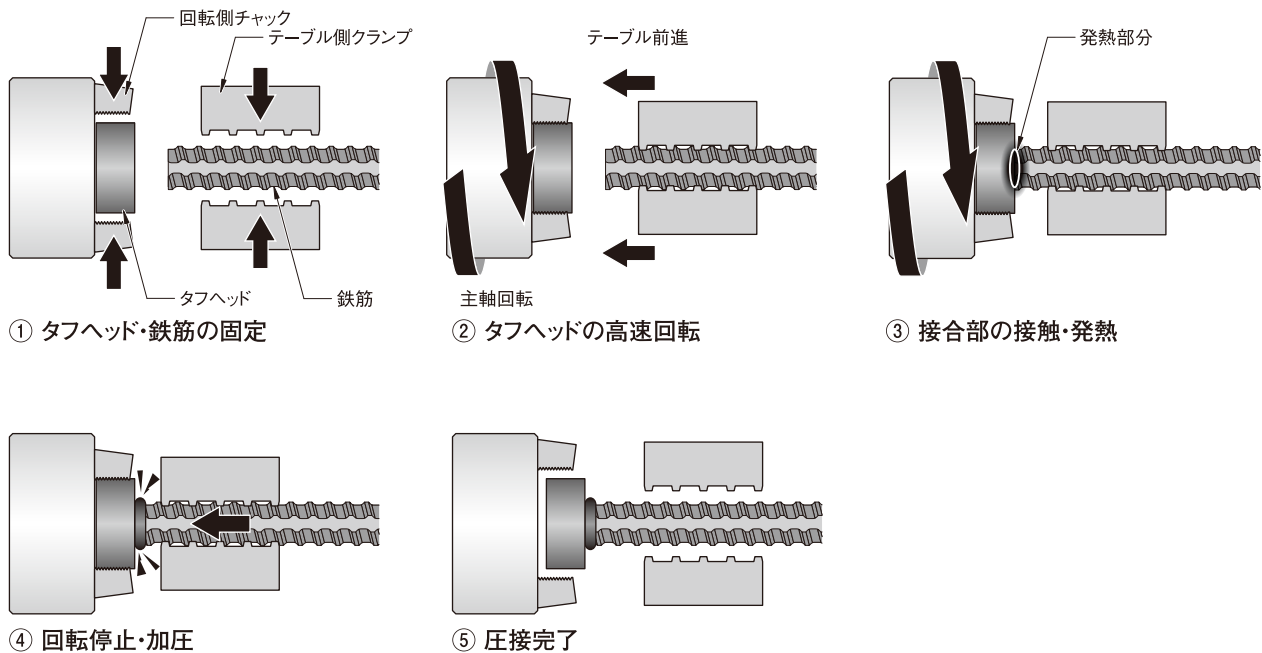
呼び名	鉄筋の鋼種
D13	SD295A~SD390
D16	SD295A~SD490
D19	SD345~SD490
D22	
D25	
D29	
D32	
D35	
D38	
D41	



## タフヘッドの機械的性質

鉄筋の鋼種	材質	引張強さ (N/mm <sup>2</sup> )
SD295A~SD390	JIS G 4051 S45C・S45C熱処理品	560以上
SD490	JIS G 4051 S45C	620以上

## タフヘッドの製造工程



## 共英製鋼株式会社

■ネジ販売一課 (名古屋事業所) 〒490-1443 愛知県海部郡飛鳥村大字新政成未之切809-1 TEL(0567)55-1092 FAX(0567)55-1097  
 ■ネジ販売二課 (東京営業所) 〒100-0005 東京都千代田区丸の内3-3-1 新東京ビル2階 TEL(03)6478-5503 FAX(03)6478-5504  
 ■ネジ販売三課 (大阪営業所) 〒530-0004 大阪市北区堂島浜1-4-16 アクア堂島西館18階 TEL(06)6346-5225 FAX(06)6346-5210  
 2020.4.TFT